

鉄骨の家無料相談会

地震に強い家 津波に強い家 洪水に強い家 シロアりに強い家 狭小地に建てたい
強い3階建を建てたい 1階を駐車場にしたい

災害に強い家



国体道路モデルハウス リニューアルオープン!

最新設備がいっぱい
ぜひご覧ください!



ご来場特典プレゼント! 選べるキッチンアイデアグッズ

新規のお客様に限り。お客様1家族につき1個になります。 ※イラストはイメージです。



大抽選会

新規のお客様で
アンケートにお答え
いただいた方が対象

※アンケートにお答えいただいた方に限ります。
※お客様1家族につき1回限りです。
※写真・イラストはイメージです。
※実際の商品とは異なる場合があります。



新築、建て替え特別価格でご提供

木造住宅

1,270万円〜
施工面積 27坪 (税別)



鉄骨住宅

1,830万円〜
施工面積 27坪 (税別)



敷地調査費用 + 確認申請費用 + 建物本体価格 + 付帯工事費 + 住宅ローン保証責任費用 + 豪華設備 + オール電化

選べるご契約特典

木造住宅・鉄骨住宅のご契約をされたお客様に

70万円相当プレゼント!

エアコン全室 外構工事



先着
限定
5棟

※2020年8月9日以降の新規のお客様で新築のご契約をいただいたお客様に限り。既にご契約されているお客様、又は商談がすすんでいるお客様は対象となりません。※写真はイメージです。商品は当社指定のものになります。※詳しくは営業担当にお尋ねください。

岩出市 新田広芝 分譲地情報!!



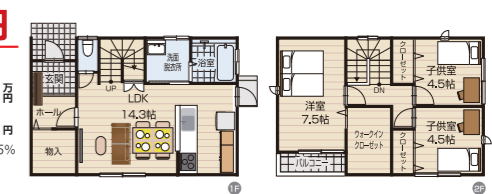
- 上岩出小学校まで徒歩約11分 (約860m)
- さくら保育園まで徒歩約7分 (約550m)
- スーパーエバグリーンまで車で約3分 (約2km)

7号地プラン 土地面積/166.53㎡ (50.37坪) 建物面積/90.50㎡ (27.38坪) 土地+建物 コミコミ販売価格

1,880万円 (税込)

■借入金1,880万円の返済例
月々 **49,848**円 頭金0円 ボーナス0円
※35年返済変動金利・銀行ローン0.625%

駐車場3台 広々50坪



【充実の標準装備】 全室照明器具 オール電化 エコキュート 10年保証 エアコン(一部) カーテン

【概要】●所在地 岩出市新田広芝 ●交通 上岩出バス停徒歩約3分 ●土地/150.50㎡ (45.52坪) ~ 166.53㎡ (50.37坪) ●土地坪単価/9.8万円 ●土地販売価格/4,936,260円 ~ 6,281,760円 ●総区画数/全7区画 ●今回販売区画数/5区画 ●地目/宅地 ●用途地域/都市計画区域内(無指定) ●建ぺい率/70% ●容積率/200% ●私道負担/なし ●電気/関西電力 ●水道/市営水道 ●ガス/プロパン ●下水/合併浄化槽 ●校区/上岩出小学校 ●取引形態/売主 ●建築条件付宅地

